

**moi**  
je recycle!

# Collectons et recyclons dans le Nord-Pas-de-Calais

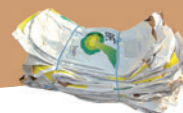
Les 14 et 15 mai 2019

## BIDONS, BOÎTES ET SACS

- produits phytopharmaceutiques (EVPP)
- produits d'hygiène de l'élevage laitier (EVPHEL)



## SACS DE SEMENCES EN PAPIER



## FÛTS DE TRAITEMENT DE SEMENCES



Les EVPHEL sont également collectés sur les exploitations par des laiteries. N'hésitez pas à vous rapprocher de la vôtre pour connaître les modalités de collecte.

Site de MONTAY et WALINCOURT SALVIGNY:  
collecte du 13 au 18 mai en même temps que les plastiques usagés issus de l'élevage



Plus d'informations sur le site internet de la Chambre d'agriculture de région Nord-Pas-de-Calais : <https://nord-pas-de-calais.chambre-agriculture.fr/dechets-agricoles/> ou au 03 21 60 57 60.



**ADIVALOR**

# Collectons et recyclons dans le Nord-Pas-de-Calais



La règle d'ORE = Ouvert + Rinçé + Egoutté



## Bidons en plastique

(contenance jusqu'à 25 litres)



### Rinçage et vidange



#### Automatique

Utilisez un rince-bidon.



#### Manuel

Remplissez le bidon d'1/3 d'eau, bouchez, secouez et videz dans la cuve du pulvérisateur (3 fois).

### Egouttage



Veillez à laisser égoutter les bidons.

### Mise en sache\*\*



Ensachez les bidons ouverts (sans les bouchons) et égouttés.



## et les bouchons...

Bouchons et opercules (couvre-cle et pastille protectrice) doivent être déposés dans la sache réservée aux boîtes et sacs.



SAC IDENTIFIÉ



en fagot

## Sacs, boîtes, autres

Carton, papier, plastique, aluminium

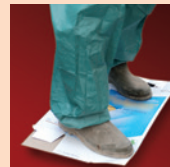


### Vidage



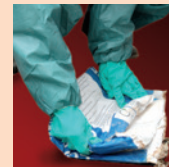
Videz le produit restant dans la cuve du pulvérisateur.

### Pliage



#### Boîte

Ouvrez et aplatissez.



#### Sac

Aplatissez et pliez.

### Mise en sache\*\*



Mettez boîtes et sacs dans la même sache.



\* bouchons, opercules, diffuseurs et pièges

\*\* demandez les saches à votre distributeur

**Attention** Si ces consignes ne sont pas respectées, il appartient au détenteur d'éliminer lui-même ses emballages usagés, en faisant appel à une entreprise spécialisée.

**Attention, les bidons de traitement de semences font l'objet d'un cahier des charges spécifique: ils doivent être vidés, rincés, fermés et collectés SEPARÉS des EVPP et EVPHEL.**

Le respect des cahiers des charges et une bonne préparation des plastiques usagés sont nécessaires pour votre protection, celle des agents de collecte et pour faciliter le recyclage des déchets.

Pour rappel, si les consignes de collecte ne sont pas respectées, les sacs non conformes pourront être refusés et ceux non pris en charge par ADIVALOR feront l'objet d'une refacturation par les distributeurs sur la base de 50€/sac.



## Indiquez sur le sac

- Le nom de l'apporteur
- Le lieu de collecte



## Pensez à noter les prochaines dates de collectes

- EVPP ET EVPHEL : 5 et 6 novembre 2019 (à confirmer)
- PPNU ET EPI (gants, masques...) : 6 novembre 2019 (à confirmer)
- FAU, FIFU ET BIG BAGS : 20 janvier 2020 sur quelques sites



CHAMBRE D'AGRICULTURE NORD-PAS DE CALAIS



L'essentiel & plus encore



ADIVALOR®